

Respijtzorg: vervangende mantelzorg

Voorbeelden van respijtzorg

Respijtzorg is een tijdelijke en volledige overname van zorg met als doel de mantelzorg een adempauze te geven. Mantelzorgers kunnen zo de zorg langer volhouden en zelf nieuwe energie opdoen.

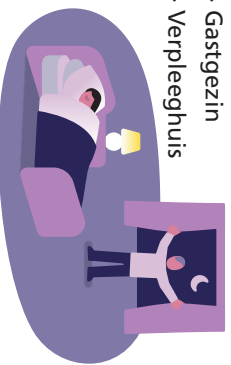
DAGOPVANG Wmo, Wlz, Jeugdwet

- > Ontmoetingscentrum dementie
- > Zorgboerderij



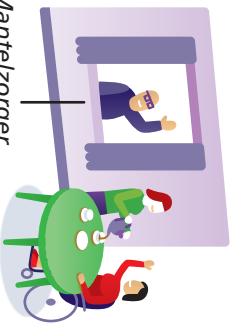
LOGEEROPVANG Wmo, Wlz, Jeugdwet

- > Logeerhuis
- > Zorghotel
- > Gastgezin
- > Verpleeghuis

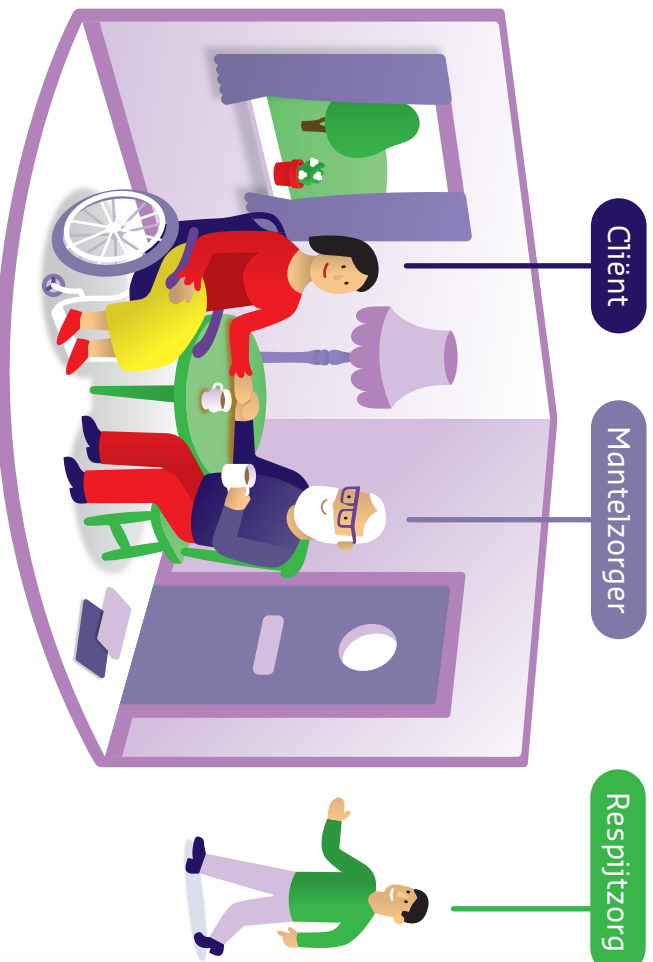


AANWEZIGHEIDSZORG Wmo, aanv. verzekering

- > Een vrijwilliger aan huis



Mantelzorg
kan er even uit



'RESPIJTZORG LIGHT' Wmo

- > Activiteiten samen, met mogelijkheid om de zorg los te laten

Voor cliënt én
mantelzorg



PROFESSIELE THUISZORG Zw

- > Huisarts
- > Wijkverpleegkundige

Als mantelzorg ertvalt



Meer weten over respijtzorg? Kijk op

[movisie.nl/respijtzorg](https://www.movisie.nl/respijtzorg)

Regelingen

Wmo Wet maatsch. ondersteuning

Per persoon wordt bepaald wat de passende respijtzorg is.

Voor wie > Ontlasten van cliënt én mantelzorg

Aanvragen bij > Gemeente

Jeugdwet

Logeeropvang voor kinderen die permanent toezicht nodig hebben (meer dan gebruikelijke zorg).

Voor wie > Ontlasten van cliënt én mantelzorg

Aanvragen bij > Gemeente

Wlz Wet langdurige zorg

Logeeropvang voor mensen die permanent (medisch) toezicht nodig hebben.

Voor wie > Cliënt; thuiswonend met CIZ-indicatie

Aanvragen bij > Zorginstelling

Zw Zorgverzekeringswet Basispakket

- Vervangende mantelzorg door wijkverpleegkundige bij tijdelijk langdurig wegvallen.

- Eerstelijnsverblijf: kortdurend verblijf op medische gronden

Voor wie > Cliënten met zware medische zorg

Aanvragen bij > Huisarts

Aanvullende verzekering

- Voor vervangende mantelzorg, vaak door vrijwilligers.

Voor wie > Mantelzorgers

Aanvragen bij > Verschilt per verzekeraar



kennis en aanpak van
sociale vraagstukken